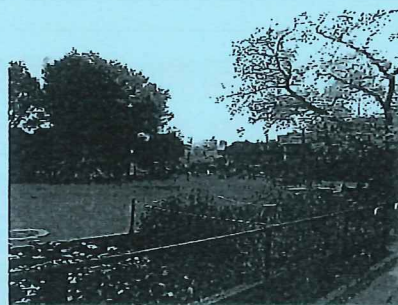


# 西部見守りだより

こんにちは。豊島区西部高齢者総合相談センターの見守り支援事業担当です。  
これから地域の皆さまに向けた様々な情報を西部見守りだよりでご紹介したいと思います。  
どうぞよろしくお願いいたします。

## 公園へ行きませんか？

西部地域には様々な特徴を持った公園があります。  
その中から今回は千早 2 丁目にある千早フラワー公園を  
ご紹介します。面積が5542.49㎡と広く、広場、遊具エリア、  
緑の鑑賞エリアなどあり、大人も子どもも楽しめる公園です。



その名の通り、公園内は色とりどりの  
花が咲いており、四季を通じて様々な  
花が楽しめます。

千早フラワー公園には都営地下鉄大江戸線の  
試作車両が2両(昭和61年製造)が保存され  
ており、日中は車両の中に入ることができます。



## 地域の公園ではこんなこともできます

ラジオ体操



花を育てるボランティア



豊島区立千早フラワー公園  
住所 豊島区千早 1-8-1  
最寄り駅 椎名町駅、要町

ラジオ体操や花を育てる  
ボランティアは、千早フラワー公園  
をはじめ、地域の様々な公園で活動  
しています。  
興味のある方は、裏面の西部見守り  
支援事業担当まで、お問い合わせせ  
ください。